

UCHWAŁA NR VIII/46/2015
SEJMIKU WOJEWÓDZTWA PODLASKIEGO

z dnia 30 marca 2015 r.

w sprawie wyznaczenia aglomeracji Czeremcha oraz likwidacji dotychczasowej aglomeracji.

Na podstawie art. 18 pkt 1 i 20 *ustawy z dnia 5 czerwca 1998 r. o samorządzie województwa* (Dz. U. z 2013 r. poz. 596 z późn. zm.¹⁾), w związku z art. 43 ust. 2a *ustawy z dnia 18 lipca 2001 r. Prawo wodne* (Dz. U. z 2012 r., poz. 145 z późn. zm.²⁾) i art. 22 ust. 2 i ust. 3 *ustawy z dnia 5 stycznia 2011 r. o zmianie ustawy Prawo wodne oraz niektórych innych ustaw* (Dz. U. z 2011 r. Nr 32, poz. 159 ze zm.³⁾) uchwala się, co następuje:

§ 1. Wyznacza się aglomerację Czeremcha o równoważnej liczbie mieszkańców 3036, obejmującą obszar miejscowości Czeremcha oraz położonych w gminie Czeremcha wsi: Kuzawa, Stawiszczce, Połowce, granice której przedstawia mapa w skali 1:25 000, stanowiąca załącznik do uchwały.

§ 2. Likwiduje się aglomerację Czeremcha o równoważnej liczbie mieszkańców 2392, wyznaczoną rozporządzeniem Nr 45/05 Wojewody Podlaskiego z dnia 4 kwietnia 2005 r. w sprawie wyznaczenia aglomeracji Czeremcha (Dz. Urz. Woj. Podl. Nr 87, poz. 1084).

§ 3. Traci moc rozporządzenie Nr 45/05 Wojewody Podlaskiego z dnia 4 kwietnia 2005 r. w sprawie wyznaczenia aglomeracji Czeremcha.

§ 4. Wykonanie uchwały powierza się Zarządowi Województwa Podlaskiego.

§ 5. Uchwała wchodzi w życie po upływie 14 dni od dnia jej ogłoszenia w Dzienniku Urzędowym Województwa Podlaskiego.

Przewodniczący Sejmiku

Marian
Czesław Szamatowicz

¹⁾ Zmiany tekstu jednolitego wymienionej ustawy zostały ogłoszone w Dz. U. z 2013 r. poz. 645, z 2014 r. poz. 379, poz. 1072.

²⁾ Zmiany tekstu jednolitego wymienionej ustawy zostały ogłoszone w Dz. U. z 2012 r. poz. 951, poz. 1513, z 2013 r. poz. 21, poz. 165, z 2014 r. poz. 659, poz. 850, poz. 1146, poz. 822.

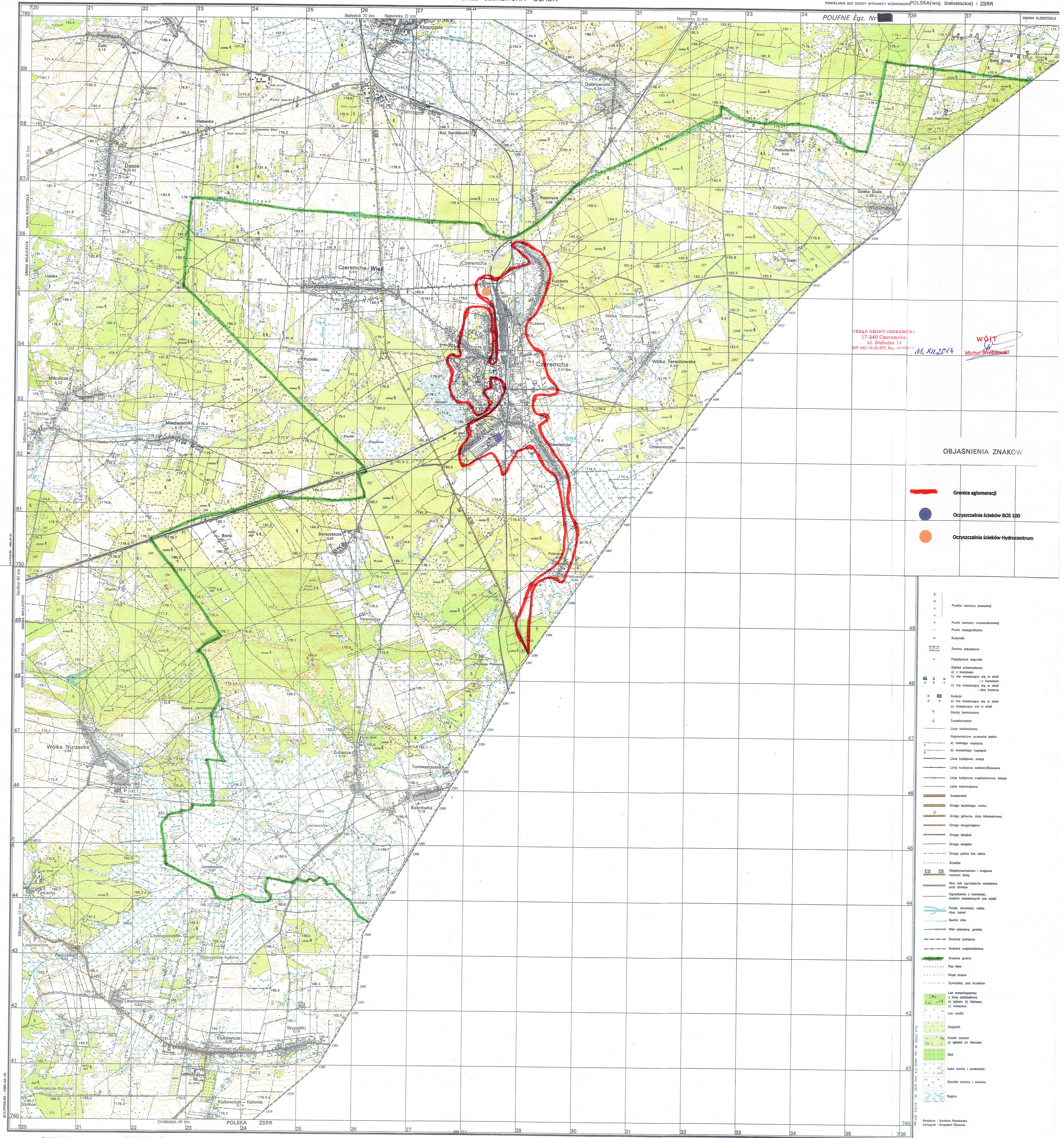
³⁾ Zmiany ustawy zostały ogłoszone w Dz. U. z 2014 r. poz. 850.

PAŃSTWOWY URZĄD WSPÓŁRZĘDNYCH 1985
POZIOM ODNIENIE KRONSTADT
POLSKA (woj. białostockie) i ZSRR

GŁÓWNY URZĄD GEODEZJI I KARTOGRAFII

285.22 CZEREMCHA – OSADA

MAPA TOPOGRAFICZNA
POWIELANIE BEZ ZGODY WYDAWCY WZBRODNI
POLSKA(woj. białostockie) i ZSRR

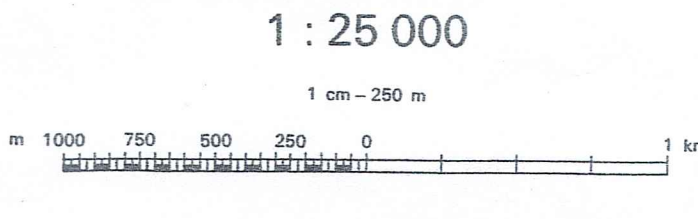
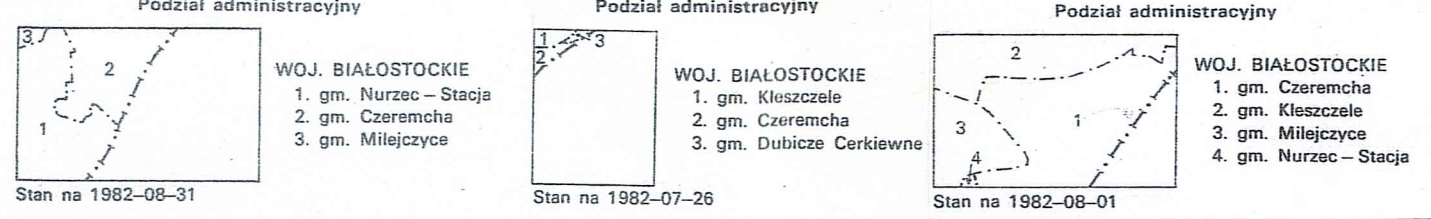


OBJAŚNIENIA ZNAKÓW

- Granica aglomeracji
- Oczyszczalnia ścieków BOS 100
- Oczyszczalnia ścieków Hydrocentrum

- Punkt osnowy poziomej
- Punkt osnowy wysokościowej
- Punkt topograficzny
- Budynki
- Zworniki zabudowane
- Podłogowa zasada
- Zakład przemysłowy
- a) z kominami
- b) nie mieszczący się w skali
- c) nie mieszczący się w skali
- Kolej
- a) nie mieszczący się w skali
- b) mieszczący się w skali
- Stacja kolejowa
- Transformator
- Linia telefoniczna
- Niepoprzedzony przewód elektryczny
- a) niskiego napięcia
- b) wysokiego napięcia
- Linia kolejowa
- Linia kolejowa zakładowa
- Linia kolejowa węglowa, stacja
- Linia tramwajowa
- Autostrada
- Droga szybkiego ruchu
- Droga główna, stop kilometry
- Droga drugorzędna
- Droga lokalna
- Droga wiejska
- Droga polna lub leśna
- Ścieżka
- Międzynarodowe i krajowe numery dróg
- Mur lub ogrodzenie metalowe przy drodze
- Ogrodzenie z kamieniami, przebieg metalowych lub żelaznych
- Potok, strumień, rzeka, rów, kanał
- Suchy rów
- Wali sztuczny, grobla
- Granica państwa
- Granica województwa
- Granica gminy
- Pas lasu
- Road drzew
- Zwierzęta, pas krasobaw
- Las wyszczepiony z linii oddzielnej
- a) iglasty b) liściasty
- c) mieszany
- Las rzadki
- Zapłynie
- Krańki inwentu
- a) iglaste b) liściaste
- Sad
- Łąka sucha i podmokła
- Zarośla trzcin i stowia
- Bagno

Redaktor: Barbara Postawska
Kartograf: Krzysztof Główny



Państwowe Przedsiębiorstwo Geodezjno - Kartograficzne
Opracowano w PPGK - 1985.
na podstawie mapy 1:50 000 z 1982.
wg znaków umieszczonych w 1985.
Druk. 1987.
Wydanie pierwsze