

**UCHWAŁA NR XXXVI/433/14  
SEJMIKU WOJEWÓDZTWA PODLASKIEGO**

**z dnia 24 lutego 2014 r.**

**zmieniająca uchwałę w sprawie dokonania  
podziału Województwa Podlaskiego na obwody łowieckie.**

Na podstawie art. 18 pkt 1 i 20 ustawy z dnia 5 czerwca 1998 r. o samorządzie województwa (Dz. U. z 2013 r. poz. 596, z późn. zm<sup>1)</sup>), w związku z art. 27 ust. 1 ustawy z dnia 13 października 1995 r. Prawo łowieckie (Dz. U. z 2013 r. poz. 1226) Sejmik Województwa Podlaskiego uchwala, co następuje:

**§ 1.** W załączniku do uchwały Nr XXIV/285/12 Sejmiku Województwa Podlaskiego z dnia 21 grudnia 2012 r. w sprawie dokonania podziału Województwa Podlaskiego na obwody łowieckie, wprowadza się następujące zmiany:

- 1) w wykazie obwodów łowieckich - opis przebiegu granicy obwodu łowieckiego nr 281 otrzymuje nowe brzmienie, zamieszczone w załączniku nr 1 do niniejszej uchwały,
- 2) w rejestrze powierzchniowym obwodów łowieckich zamieszczono aktualną powierzchnię obwodu łowieckiego nr 281, załącznik nr 2 do niniejszej uchwały,
- 3) mapa pogładowa wszystkich obwodów łowieckich w skali 1:200 000 otrzymuje postać określoną w załączniku nr 3 do niniejszej uchwały,
- 4) mapa obwodu łowieckiego nr 281 w skali 1:50 000 otrzymuje postać określoną w załączniku nr 4 do niniejszej uchwały.

**§ 2.** Wykonanie uchwały powierza się Zarządowi Województwa Podlaskiego.

**§ 3.** Uchwała podlega ogłoszeniu w Dzienniku Urzędowym Województwa Podlaskiego i wchodzi w życie z dniem 1 kwietnia 2014 r.

Przewodniczący Sejmiku  
Województwa Podlaskiego

**Bogdan Dyjuk**

---

<sup>1)</sup> 1) zmiany tekstu jednolitego wymienionej ustawy zostały ogłoszone w Dz. U. z 2013 r. poz. 645

**ZAŁĄCZNIK NR 1 do UCHWAŁY NR XXXVI/433/14  
SEJMIKU WOJEWÓDZTWA PODLASKIEGO**

z dnia 24 lutego 2014 r.

zmieniającej uchwałę w sprawie dokonania „Podziału Województwa  
Podlaskiego na obwody łowieckie”

Nowy numer	Stary numer	Powierzchnia ogólna [ha]	Powierzchnia użytkowa [ha]	Opis przebiegu granic
281	130b	7075	4887	Granica obwodu biegnie od styku BPN i jego otuliny oddz. 428 C linią oddziałową przez Rezerwat Wysokie Bagno do rzeki Narewka, dalej rzeką do granicy Państwa, granicą Państwa do linii granicznej między Nadleśnictwami: Białowieża Obręb Białowieża i Hajnówka Obręb Hajnówka, linią graniczną do toru kolejowego w miejscowości Czerlonka, torem kolejowym do osady Grudki – Białowieża. Szosą w kierunku Białowieża – Krzyże, następnie szosą w kierunku Hajnówki, zachodnią stroną po granicy otuliny BPN do rzeki Narewka, rzeką do granicy BPN, południową granicą BPN do styku BPN i jego otuliny.

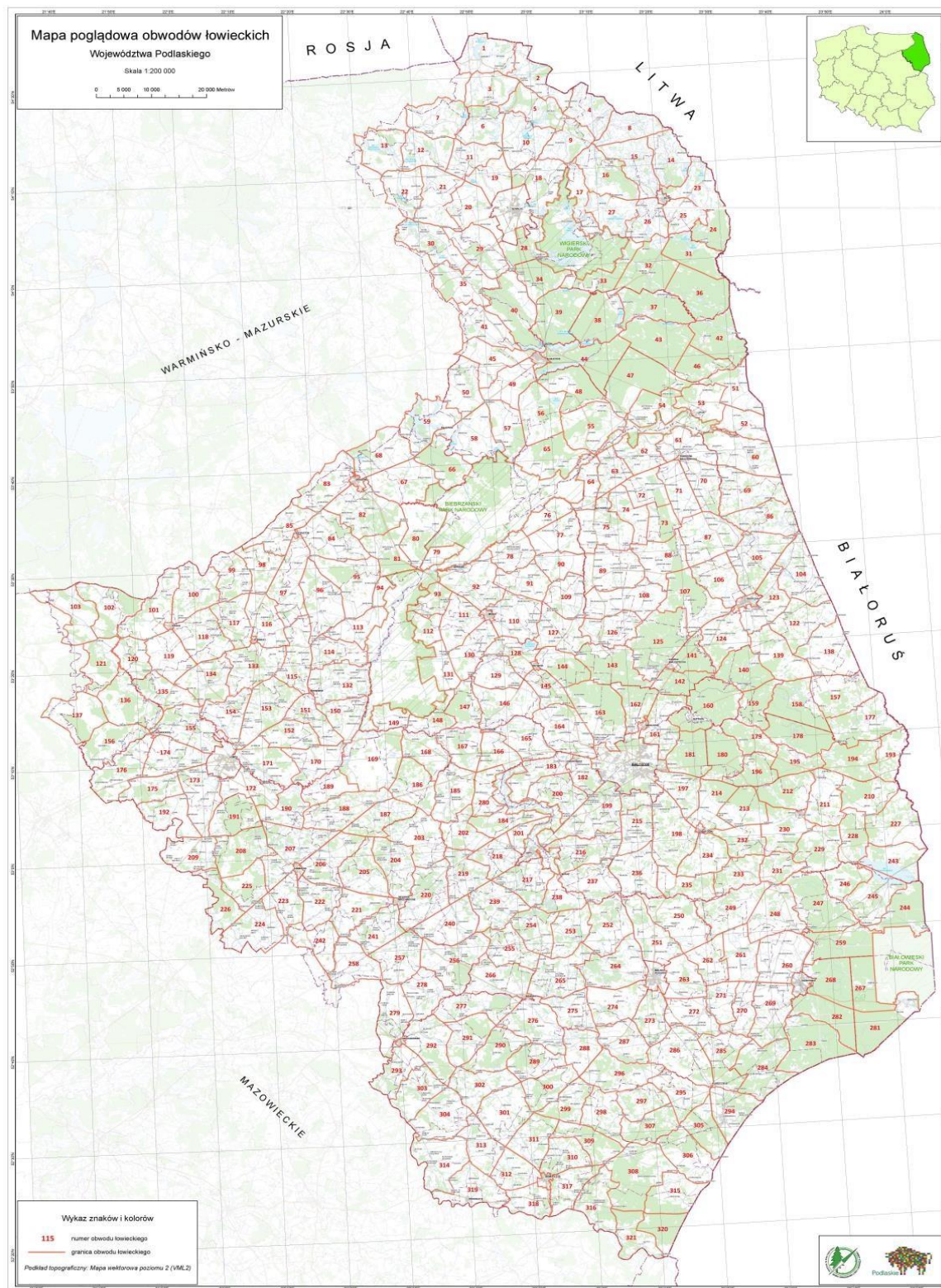
**ZAŁĄCZNIK NR 2 do UCHWAŁY NR XXXVI/433/14  
SEJMIKU WOJEWÓDZTWA PODLASKIEGO**

z dnia 24 lutego 2014 r.

zmieniającej uchwałę w sprawie dokonania „Podziału Województwa  
Podlaskiego na obwody łowieckie”

Numer obwodu	Stary numer	Powierzchnia obwodu ogółem (ha)	Powierzchnia obwodu wyłączona z art. 26 (ha)	Powierzchnia użytkowa (ha)					Powierzchnia ogólna lasów (ha)	Lesistość (%)	Rodzaj obwodu	Dzierżawca/ Zarządca
				Powierzchnia użytkowa obwodu	w tym							
					Grunty Lasów Państwowych	grunty LP leśne	Grunty pozostałe włącznie	leśne				
						grunty LP pozostałe		pozostałe				
281	130b	7075	2188	4887	3905	3832	981	39	5790	81,8	Leśny	Nadleśniczy Nadl. Białowieża
						73		942				

**ZAŁĄCZNIK NR 3 do UCHWAŁY XXXVI/433/14  
SEJMIKU WOJEWÓDZTWA PODLASKIEGO  
z dnia 24 lutego 2014 r.  
zmieniającej uchwałę w sprawie dokonania „Podziału  
Województwa Podlaskiego na obwody łowieckie”**





zmieniającej uchwałę w sprawie dokonania „Podziału  
Województwa Podlaskiego na obwody łowieckie”



**Dokument podpisany bezpiecznym podpisem elektronicznym**

Podpis: Signature-1603068248

Imię: Bogdan

Nazwisko: Dyjuk

Instytucja: Województwo Podlaskie

Województwo: podlaskie

Miejscowość: Białystok

Data podpisu: 25 lutego 2014 r. g.15:27

Zakres podpisu: Cały dokument